



# FICHE TECHNIQUE

## QUE D'ESPOIR ! DE HANOKH LEVIN

<i>Matériel et contacts.....</i>	<i>P2</i>
<i>Pendillonnage et scénographie.....</i>	<i>P3</i>
<i>Plan de feu.....</i>	<i>P4</i>
<i>Patch.....</i>	<i>P5</i>

**CIE DU JOUR AU LENDEMAIN**

## **Matériel lumière:**

1 console Avab presto  
16 pars 64 CP62  
12 Découpes 1kw (dw 105 ou RJ 614 )  
4 PC 1kw

*le reste du matériel noté en bleu sur patch est fourni par la compagnie.*

Contact régie générale et lumière : Erick Priano [erick.priano@gmail.com](mailto:erick.priano@gmail.com) 06 03 441 541

## **Matériel son:**

1 console Yamaha ls 9 32 ou o1v96 v2 + extension 8 voies  
Diffusion 2 ps 15 nexo + ampli sur pieds a crémaillère  
(avec possibilité d'accroche sur grill)  
3 retours ps 15 nexo sur 2 circuits  
1 sub ls500 nexo avec son ampli  
1 multipaire 24 in 6 out du plateau a la régie  
2 multipaires 8 voies de 6 mètres  
5 pieds de micro pm avec perchette  
4 pieds de micros gm avec perchette  
6 di box actives bss ou équivalent  
4 sm 58 vocal  
1 sh 421 f tom  
1sm57 sn d  
1 c451 r toms/ oh  
1 beta 52 kick  
1 c535 marimba  
1 sh 409 guit  
1 petite enceinte type bose 100 avec son ampli et son câble

Pour le câblage des micros et di box : 15 câbles xlr de 5 mètres, 5 de 10 mètres

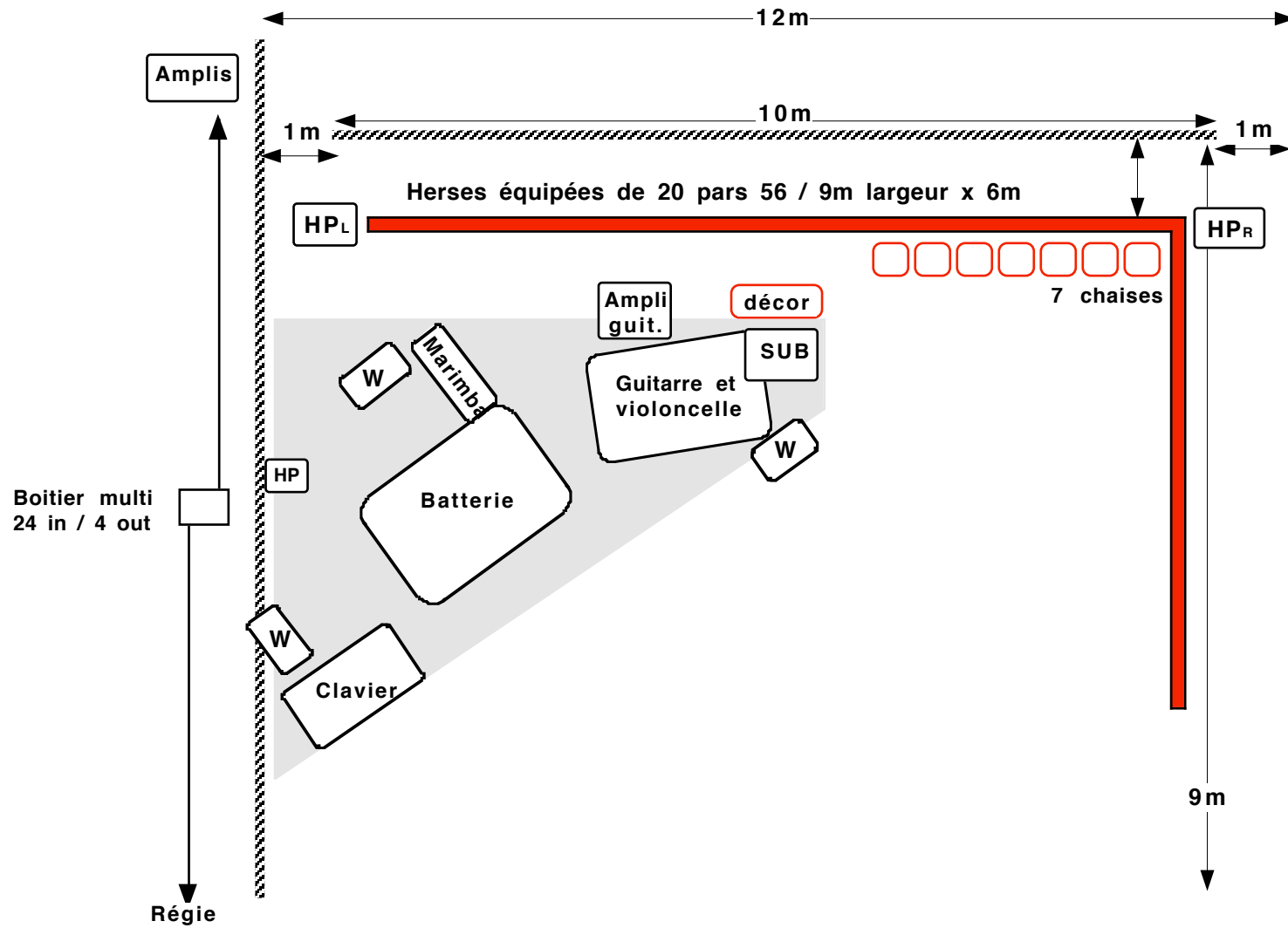
Le plateau devant être silencieux, prévoir des longueurs de câble speakon et des bouchons allonge pour éloigner les amplis.

Contact son : Emmanuel Gilot [manugilot@hotmail.com](mailto:manugilot@hotmail.com) 06 62 53 08 36

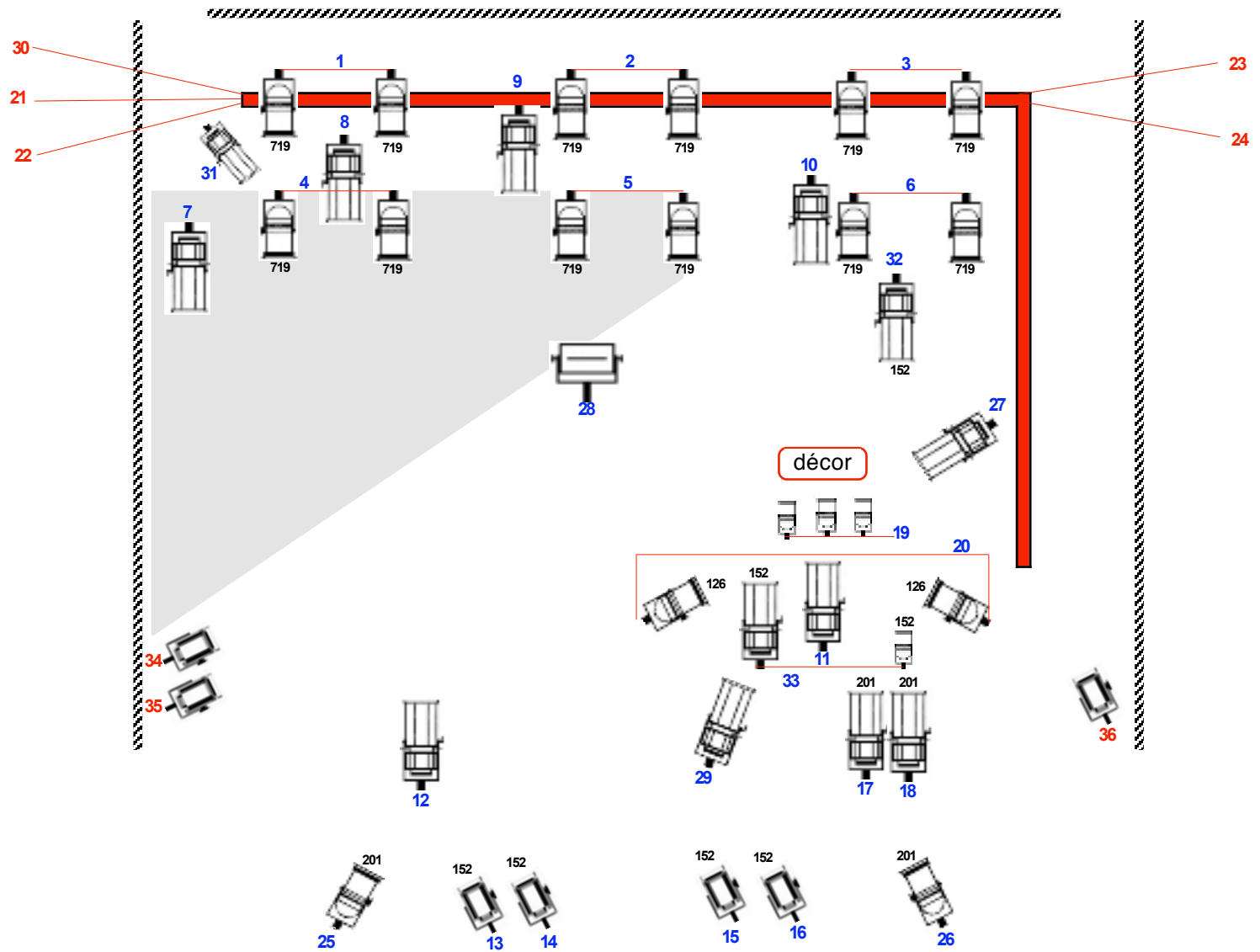
## **Patch plan:**

1	samp di box
2	samp di box
3	guit sh 409
5	bass di box
7	cello di box
8	cello di box
9	cello xlr
10	key di box
11	voc samp sm 58
12	voc drum sm 58
13	voc guit sm 58
14	voc cello sm 58
15	kick beta 52
16	sn sm 57
17	f tom sh 421
18	r tom /oh c 451
19	marimba c535

# Pendillonage et P.O.S.



# Implantation lumière



*En rouge n° circuits au sol, n° bleu au grill*

## Feuille de patch / circuits lumière

N°	circuits	sources	filtres	nominations	19		3 pars 36		meuble et magiciens
1		2 PARS 64 CP 62	719	CJ JAR	20		2 PARS 64 CP 62	126	magie
2		2 PARS 64 CP 62	719	CJ centre	21		6 PARS 56 W		Herse décor
3		2 PARS 64 CP 62	719	CJ COUR	22		6 PARS 56 M		Herse décor
4		2 PARS 64 CP 62	719	CJ JAR	23		4 PARS 56 W		Herse décor
5		2 PARS 64 CP 62	719	CJ COUR	24		4 PARS 56 M		Herse décor
6		2 PARS 64 CP 62	719	CJ COUR	25		1 PAR 64 CP 62	201	face croisée
7		1 découpe 1Kw		CJ clavier	26		1 PAR 64 CP 62	201	face croisée
8		1 découpe 1Kw		CJ batterie	27		1 découpe 1Kw ou PC		Rond Blue
9		1 découpe 1Kw		CJ guitare/violoncelle	28		1 HQI 250		Grill/final
10		1 découpe 1Kw		CJ Voyage	29		1 Découpe ou PC gaf	200	face légion
11		1 découpe 1Kw		Face voyage et K	30		9m fil lumineux		Herse décor
12		1 découpe 1Kw		face douche Hotdog	31		1 découpe 1Kw		CJ arbre
13		1 PC 1kw	152+114#	face musicien	32		1 découpe 1Kw	152	Hotel
14		1 PC 1kw	152+114#	face musicien	33		1 découpe 1Kw + 1 par 36	152	Hotel
15		1 PC 1kw	152+114#	face musicien	34		1 PC 1kw Episcopes		sol jardin
16		1 PC 1kw	152+114#	face musicien	35		1 PC 1kw Episcopes		sol jardin
17		1 découpe 1Kw	201	général chaise	36		1 PC 1kw Episcopes		sol cour
18		1 découpe 1K + gobo	201	général chaise	++		lumière salle		public